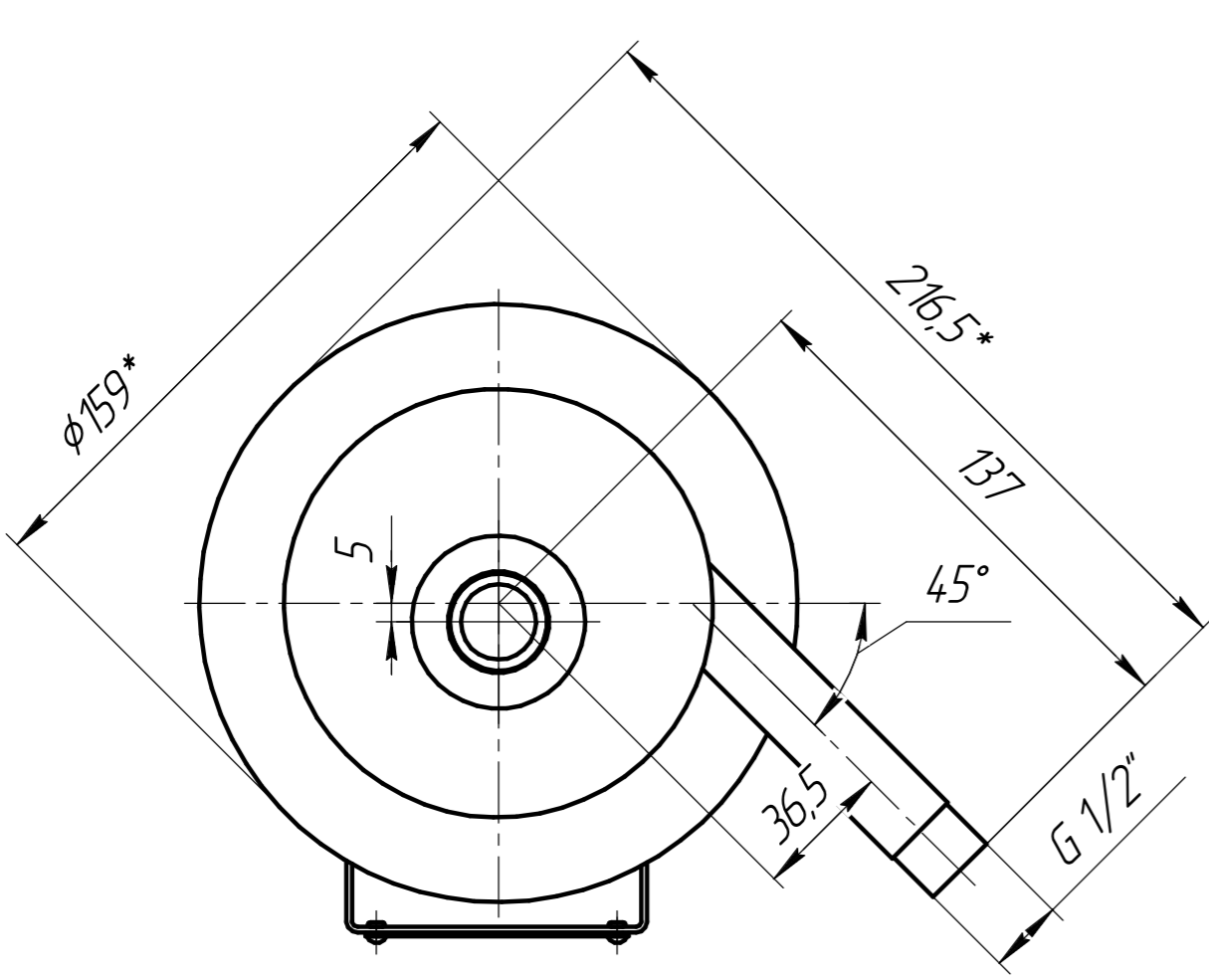
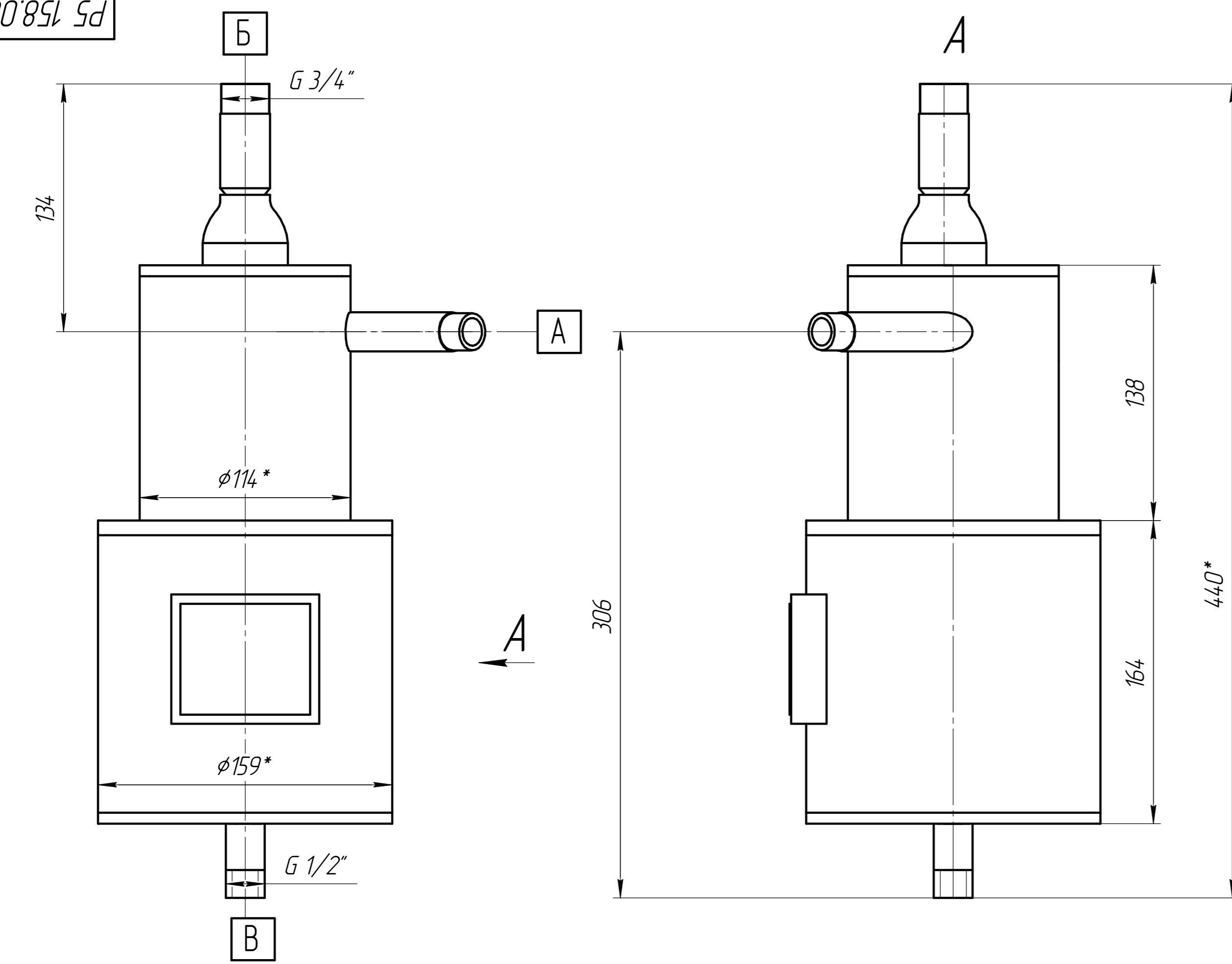


Р5 158.00.00.00 Г4



Обознач. штуцера	Назначение штуцеров	Условный проход, d _н , мм	Давление условное		Кол-во, шт
			МПа	кгс/см ²	
А	Входной	15	1,6	16	1
Б	Выходной	20	1,6	16	1
В	Сливной	15	1,6	16	1

Техническая характеристика

- Номинальная производительность аппарата: 2,5 м³/мин.
- Объем геометрический: 4,5 дм³ (0,0045 м³).
- Объем рабочий: 4,3 дм³ (0,0043 м³).
- Среда рабочая - сжатый воздух, газы, газозадушные смеси, насыщенный пар.
- Прибавка на компенсацию коррозии и на минусовой допуск толщины стенки трубы: 2 мм;
- Давление избыточное рабочее: 10 кгс/см² (1,0 МПа).
- Рабочая температура: от +5°C до +200°C.
- Расчетная температура стенки: +200°C.
- Масса аппарата, заполненного водой: 21,1 кг.
- Срок службы - не менее 20 лет.
- Группа аппарата по ПБ 03-584-03 "Правилам проектирования, изготовления и приемки сосудов и аппаратов стальных сварных" - четвертая.

Технические требования

- H14; h14; ±IT14/2.
- *Размеры для справок.
- Сепаратор изготовить согласно ПБ 03-584-03 "Правил проектирования, изготовления и приемки сосудов и аппаратов стальных сварных"; ПБ 03-576-03 "Правил устаиства и безопасной эксплуатации сосудов, работающих под давлением" и ТУ 3683-001-71850392-2006 "Вихревой газодинамический сепаратор ВГС".
- Марка материала сосуда - сталь 20 ГОСТ 1050-88.
- Электрод: LB-52U по ТУ 1272-001-2005 (тип E7016 по AWS A5.1).
- Испытать гидравлическим давлением 1,56 МПа (вода, t°C = от +5 до +30). Время выдержки под пробным давлением - 10 минут.
- Кэффициент прочности сварных соединений по ГОСТ Р 52857.1-2007, =1,0.
- Контроль производить методом ВИК всех сварных соединений-100%:
- сварных соединений однородных металлов методом УЗК не менее 25% от длины каждого шва;
- сварных соединений наклонных штуцеров методом УЗК- 100%.
- Покрытие наружных поверхностей: грунтовка ГФ-021, эмаль НЦ-132 П.

Перв. примен.
Справ. №
Подп. и дата
Инв. № дробл.
Взам. инв. №
Подп. и дата
Инв. № подл.

				Р5 158.00.00.00 Г4				
Изм.	Лист	№ док.им.	Подп.	Дата	Вихревой газодинамический сепаратор ВГС 1-06.5	Лит.	Масса	Масштаб
					Габаритный чертеш		16,6	1:2
Разраб.	Галиев					Лист	Листов	1
Проб.	Харасов					ООО "ИнтехСервис"		
Т.контр.	Идрисов							
Н.контр.	Галиханов							
Чтв.	Маликов							